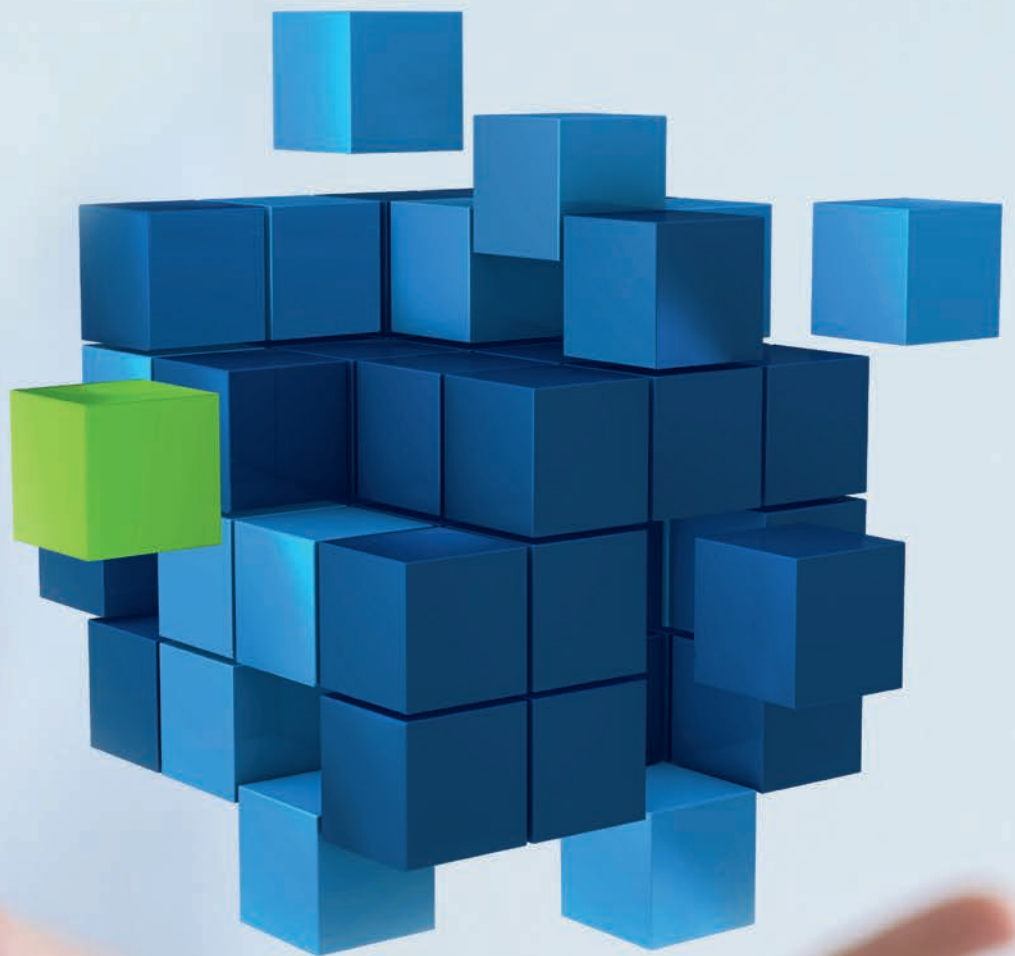


# audimex<sup>1</sup><sub>ee</sub>

audit software – the enterprise edition



PRODUKTINFORMATIONEN



[www.audimex.com](http://www.audimex.com)

## Inhaltsverzeichnis

<b>1</b>	<b>Executive Summary</b>	<b>2</b>
1.1	Steigerung der Effizienz	2
1.1.1	Arbeitserleichterung	2
1.1.2	Zeitersparnis	2
1.2	Standardisierung und Qualitätssicherung	2
1.2.1	Standardisierung	2
1.2.2	Revisions sicheres Arbeiten	3
1.2.3	Nachvollziehbarkeit der Ergebnisse	3
1.2.4	Vergleichbarkeit sämtlicher Ergebnisse	3
1.2.5	Hoher Prüfstandard	3
1.3	Einhaltung geforderter Standards	3
1.3.1	IIA Standards	3
1.3.2	Aufsichtsbehörden	3
1.3.3	Datenschutz	3
<b>2</b>	<b>Produktinformationen</b>	<b>3</b>
2.1	Wie unterstützt audimexEE Ihren Prüfungsprozess	3
2.1.1	Planung	3
2.1.2	Prüfung	4
2.1.3	Berichterstattung	5
2.1.4	Überwachung der Maßnahmenumsetzung	6
2.1.5	Auswertungsmöglichkeiten und Reportfunktionen	6
2.2	Weitere Anforderungen an eine Revisionssoftware	7
2.2.1	Zeitplan und -erfassung	7
2.2.2	Dokumentenmanagement	7
2.2.3	Wissensmanagement	7
2.2.4	Zugriffsberechtigungen	7

## 1 Executive Summary

Die Einführung einer Revisionssoftware muss sich für Ihr Unternehmen lohnen: Wir helfen Ihnen bei der Umsetzung Ihrer Ziele, denn audimexEE wurde entwickelt, um entscheidende Mehrwerte zu erzeugen.

Auf welche Art und Weise wir Ihnen mit audimexEE helfen können, möchten wir Ihnen auf den folgenden Seiten näherbringen. Weitere Mehrwerte finden Sie auch auf unserer Website unter [www.audimex.com.audimexEE/Mehrwerte](http://www.audimex.com.audimexEE/Mehrwerte)

### 1.1 Steigerung der Effizienz

#### 1.1.1 Arbeitserleichterung

audimexEE unterstützt Sie in einem ganzheitlichen, mehrjährigen Planungsansatz, berechnet nach Ihren Anforderungen das Risiko der Prüffelder, wobei auch Informationen aus vorhergehenden Prüfungen, risikorelevante KPIs und Risikowerte aus anderen Systemen mit in die Berechnung einfließen können.

#### 1.1.2 Zeitersparnis

Alle Auswertungen erfolgen auf Knopfdruck, so dass zeitaufwändige Zusammenführungen von Informationen aus verschiedenen Prüfberichten, E-Mails, Telefonnotizen und weiteren Dokumenten – die im Format nicht unterschiedlicher sein können – entfallen. Dadurch werden nicht nur Ressourcen für andere Tätigkeiten frei. Auch stehen die geforderten Informationen ohne Verzug und präzise zur Verfügung. Der Zugriff auf vorhergehende Prüfungen mit darin erfassten Unterlagen, Prüfungsergebnissen und dem Bearbeitungsstand der Maßnahmen erfolgt in einem System. Auch die Volltextsuche in allen oder den zu einer bestimmten Prüfung gehörigen Dokumenten spart wertvolle Zeit und vermeidet Redundanzen.

Dank anpassbaren Schnittstellen können Sie zum Beispiel Ihr Audit Universe automatisiert mit den in einer anderen Applikation gespeicherten Organisationseinheiten abgleichen. Solche Schnittstellen werden gerne auch für den Import von Prüfern und Geprüfte verwendet.

### 1.2 Standardisierung und Qualitätssicherung

#### 1.2.1 Standardisierung

Die Einführung einer Revisionssoftware forciert eine einheitliche Arbeitsweise und gewährt die Einhaltung von Vorgaben. Das Einarbeiten neuer Mitarbeiter wird einfacher. In audimexEE bestimmen Sie mit Pflichtfeldern, was kommentiert werden muss. Sie definieren den Workflow mit Prüfungs-, Prüfhandlungs-, Maßnahmen-, Dokumenten- und Berichtszuständen, und auch von welchem Status in welchen gegangen werden kann. Jeder dieser Zustände kann eine



Freigabe voraussetzen, bevor fortgefahren werden kann. So erfüllen Sie sowohl die Anforderungen externer Wirtschaftsprüfer als auch Ihre eigenen Vorgaben aus dem Revisionshandbuch.

### 1.2.2 Revisionssicheres Arbeiten

Durch Historisierung und Versionierung werden alle Vorgänge revisionssicher durchgeführt. Alle Änderungen im System oder an Berichten werden protokolliert und historisiert. Es ist klar ersichtlich, wer welches Dokument wann geändert hat.

### 1.2.3 Nachvollziehbarkeit der Ergebnisse

Wenn neben Feststellungen außerdem die einzelnen Prüfhandlungen im System dokumentiert werden, können später alle Handlungen und daraus resultierende Ergebnisse von einer dritten Person nachvollzogen werden. Hinzugefügte Dokumente unterstreichen und erklären die Prüfungsergebnisse. Feststellungen und Maßnahmen werden selbstverständlich wie gewohnt von Ihnen bewertet und kategorisiert.

### 1.2.4 Vergleichbarkeit sämtlicher Ergebnisse

Durch Standardisierung und Homogenisierung wird es erst möglich, Resultate zu erhalten, die miteinander verglichen werden können. So ist es durchaus von Interesse, wenn Feststellungen bei vergleichbarer Prüfungsvorgehensweise in mehreren Organisationseinheiten auftreten und in anderen nicht. Somit können nicht einfach nur Defizite aufgezeigt werden: Die Rolle der Revision als kompetent beratende Einheit wird zusätzlich unterstrichen.

### 1.2.5 Hoher Prüfstandard

Durch die Verwendung von Best-Practice-Prüfhandlungen, den Wissensaustausch, die Einhaltung von Vorgaben und eine strukturierte Arbeitsweise wird ein hoher Prüfstandard erreicht, der mit einem benutzerkonfigurierten Genehmigungsworkflow sichergestellt wird.

## 1.3 Einhaltung geforderter Standards

### 1.3.1 IIA Standards

audimexEE unterstützt die Arbeitsweise, die von nationalen und internationalen Organisationen empfohlen wird.

### 1.3.2 Aufsichtsbehörden

audimexEE wird von Aufsichtsbehörden selbst eingesetzt. Somit können Sie sichergehen, dass Ihre Anforderungen erfüllt sind.

### 1.3.3 Datenschutz

audimexEE basiert auf einem streng rollen- und regelbasierten Berechtigungssystem. Je nach Rolle erhalten die Benutzer unterschiedliche Zugriffsberechtigungen. Sie bestimmen, wer lesenden oder schreibberechtigten Zugriff erhält bzw.

wer welche Navigationspunkte sieht. Mit dem Berechtigungssystem steuern Sie Zugriffsmöglichkeiten und Verantwortlichkeiten. In audimexEE können Sie eine strenge Mandanten-Trennung abbilden.

## 2 Produktinformationen

Dieses Kapitel gliedert sich nach einem allgemeinen Prüfungsprozess. Weitere Informationen zur Funktionalität von audimexEE finden Sie auf unserer Website unter [www.audimex.com/audimexEE/Funktionalitaet](http://www.audimex.com/audimexEE/Funktionalitaet)

### 2.1 Wie unterstützt audimexEE Ihren Prüfungsprozess

#### 2.1.1 Planung

audimexEE unterstützt Sie in einem ganzheitlichen, mehrjährigen Planungsansatz, berechnet nach Ihren Anforderungen das Risiko der Prüffelder, wobei auch Informationen aus vorhergehenden Prüfungen, risikorelevante KPI und Risikowerte aus anderen Systemen mit in die Berechnung einfließen können. Anhand der Risikobewertung und der Fälligkeit von Pflichtprüfungen, schlägt audimexEE den nächsten Prüfzeitpunkt pro Prüffeld vor. audimexEE lässt dem Planenden dabei maximale Freiheit, leitet ihn aber an – beispielsweise durch erzwungene Kommentare – sein Handeln zu begründen. Dadurch ist die aktuelle Prüfungsplanung für das Audit-Komitee und auch für Externe jederzeit nachvollziehbar.

##### 2.1.1.1 Risikoorientierte Prüfungsplanung

In audimexEE können Sie Ihre Sicht als Revision auf das Unternehmen strukturiert in einer mehrstufigen Hierarchie oder als Matrix darstellen. Dadurch können beispielsweise Prozesse oder organisatorische Einheiten in beliebiger Tiefe und Differenzierung abgebildet werden.

Die Planung kann auf unterschiedlichen Hierarchieebenen erfolgen, denn jedes Prüffeld kann unabhängig von seiner Einordnung in der Struktur als planbar ausgewiesen werden oder rein strukturierenden bzw. informativen Charakter haben.

Die Typisierung der Prüffelder kann hinsichtlich Art und Anzahl frei konfiguriert werden, zum Beispiel nach Prozessen und Geschäftsbereichen, aber auch nach Produkten, Vorschriften, Methoden und anderen.

Der Risikowert wird anhand eines Risikomodells ermittelt, in dem die Bewertungskriterien und -regeln hinterlegt sind. Die Berechnung einer Risikokennzahl kann aus einfachen Regeln (Durchschnitt, Maximum, Minimum) oder durch komplexere Regelwerke wie mathematische Formeln, Datenbank-Abfragen und globale Risikoparameter erfolgen. Die Risikokriterien eines Risikomodells können unterschiedlich gewichtet werden.

Grundsätzlich können auch mehrere Risikomodelle (Kataloge) definiert und verwaltet werden. Eine jährliche Anpassung ist möglich. Zu jeder Risikokennzahl ist im Risikomodell ein Prüfungsintervall hinterlegt, woraus das System einen Planungsvorschlag ableitet.

### 2.1.1.2 Mehrjahresplanung

Ein schneller Überblick beginnt bereits in der Mehrjahresplanung. audimexEE erlaubt es, die Risikoeinschätzung und Fälligkeit von Prüffeldern auf einen Blick zu erfassen. So haben Sie die Abdeckung Ihrer Revisionslandkarte fest im Griff. Ein ständiger Abgleich geplanter Aufwände mit noch freien Kapazitäten hilft, die Machbarkeit der Planung stets im Blick zu behalten. Der Planungshorizont kann frei gewählt werden.

### 2.1.1.3 Jahresplanung

In der Jahresplanung werden die aus der Mehrjahresplanung übernommenen Planwerte verfeinert und konsolidiert. Der Planende wird auch hier durch die permanent aktualisierte Gegenüberstellung von geplanten und verfügbaren Kapazitäten unterstützt.

Durch gegebenenfalls erforderliche Anpassung der vom System vorgeschlagenen Aufwände oder das Verschieben von Prüfungen in folgende Jahre entsteht ein „machbarer“ Plan, der zum Beispiel nach Abstimmung mit der Geschäftsleitung als genehmigter Plan dokumentiert werden kann. Die Anlage geplanter Prüfungen als Projekte erfolgt dann automatisiert. Sonderprüfungen können jederzeit ad hoc angelegt werden und finden dann auch Berücksichtigung bei der Kapazitätsplanung.

### 2.1.1.4 Unterjährige Prüfungsplanung

In der unterjährigen Planung können die Prüfer den Prüfungen zugeordnet werden. Hierfür stehen unterschiedliche Ansichten zur Verfügung:

- Prüfungsteams Matrix
- Kalenderansicht mit Prüfungen
- Kalenderansicht der Einsatzplanung (Zuweisungen, geplante Abwesenheiten)
- Kalender mit Projekten (Prüfungen mit Prüfer-Zuweisungen)

## 2.1.2 Prüfung

### 2.1.2.1 Vorbereitung

Es können Prüfschritte mit individuellen Meilensteinen definiert werden. Bei der Erreichung eines Prüfschrittes mit Meilenstein wird vom System automatisch das IST-Datum gesetzt. So können Sie nicht nur während der Prüfungsplanung individuelle Soll-Meilensteindaten erfassen, die in die Prüfungsankündigung übernommen werden können, sie können auch für Erinnerungen, Prüfungsfortschrittsüberwachung, Statusberichte (Soll- / Ist und Abweichungen) und KPIs verwendet werden.

Die Felder wie Prüfungsziel und Prüfungsumfang können als MS Word-formatierbare Felder definiert werden. So können alle Formate von MS Word wie Schrift und Absatzformate, Aufzählungen, Tabellen und Grafiken genutzt und 1:1 durch die (zu erstellenden) Berichtsvorlagen in die Prüfungsankündigung und Prüfungsberichte übernommen werden. Prüfhandlungen und Checklisten müssen nicht jedes Mal neu erarbeitet werden. In audimexEE werden sie je nach Prüfgebiet und Prüfungstiefe aus Ihren Best-Practice-Katalogen ausgewählt.

Unternehmen • Planung • Vorbereitung • Durchführung • Maßnahmenverfolgung • Compliance • Auswertungen • Extras • Hilfe •

stb Mehrjahresplanung - Jahresplanung: speichern abbrechen zurück Verlauf Lesezeichen

Mehrmjahresplanung | Jahresplanung | Abzugsposten (Prüfer) | Abzugsposten (Abteilung) | Statistik Jahresplanung | Planerfüllung

Jahresplanung: 2014 | Organisationseinheit Muster GmbH | Geschäftsprozess Bitte wählen Sie aus ...

Aktion	Filter	Ansicht	Optionen	Schnelle Bearbeitung -> volle Info	Geschäftsprozess	Organisationseinheit	Rev.Abt.	Planungslogik	Risiko	Standardaufwand	Prüfintervall	Vorprüfung	2011	2012	2013	2014	2015
				<input checked="" type="checkbox"/>	Application Controls	Muster GmbH	International	Risiko	2.6	40	12	<i>49.0</i>	<input checked="" type="checkbox"/>	<input type="checkbox"/>	<input checked="" type="checkbox"/>	<input type="checkbox"/>	<input type="checkbox"/>
					Accounts Receivable	Muster GmbH	International	Risiko	2.5	40	24	<i>19.0</i>	<input type="checkbox"/>	<input checked="" type="checkbox"/>	<input type="checkbox"/>	<input type="checkbox"/>	<input checked="" type="checkbox"/>
					Procure to Pay	Muster GmbH	International	Risiko	2.3	40	24	<i>40.0</i>	<input type="checkbox"/>	<input checked="" type="checkbox"/>	<input checked="" type="checkbox"/>	<input type="checkbox"/>	<input type="checkbox"/>
					Application Information Security	Muster GmbH	International	Risiko	2.2	40	24	<i>30.0</i>	<input type="checkbox"/>	<input checked="" type="checkbox"/>	<input type="checkbox"/>	<input type="checkbox"/>	<input type="checkbox"/>
					Payments	Muster GmbH	International	Risiko	2.2	40	24	<i>30.0</i>	<input checked="" type="checkbox"/>	<input type="checkbox"/>	<input checked="" type="checkbox"/>	<input type="checkbox"/>	<input type="checkbox"/>
					Physical Security	Muster GmbH	International	Risiko	2	40	24	<i>53.0</i>	<input checked="" type="checkbox"/>	<input type="checkbox"/>	<input type="checkbox"/>	<input type="checkbox"/>	<input type="checkbox"/>
					Treasury	Muster GmbH	International	Risiko	1.8	40	24	<i>31.0</i>	<input checked="" type="checkbox"/>	<input type="checkbox"/>	<input type="checkbox"/>	<input type="checkbox"/>	<input type="checkbox"/>
					Payroll	Muster GmbH	International	Risiko	1.4	40	36	<i>26.0</i>	<input type="checkbox"/>	<input checked="" type="checkbox"/>	<input type="checkbox"/>	<input type="checkbox"/>	<input type="checkbox"/>
					HR	Muster GmbH	International	Risiko	1.3	40	36		<input type="checkbox"/>	<input checked="" type="checkbox"/>	<input type="checkbox"/>	<input type="checkbox"/>	<input type="checkbox"/>
					Data Privacy	Muster GmbH	International	Pflicht	0	40	24	<i>31.0</i>	<input type="checkbox"/>	<input checked="" type="checkbox"/>	<input type="checkbox"/>	<input type="checkbox"/>	<input type="checkbox"/>

Mehrmjahresplanung

So muss das Rad nicht jedes Mal neu erfunden werden. Im Gegenteil. Jeder Prüfer kann vom Wissen seiner Kollegen profitieren und gleichzeitig seinerseits an der Optimierung solcher Kataloge durch Einbringen seiner Erfahrungen und speziellen Fähigkeiten mitarbeiten.

Basis für die strukturierte Vorgehensweise sind sogenannte Prüfungshandbücher. Ein Prüfungshandbuch setzt sich aus einer Reihe von Prüfungshandlungen zusammen, also Einzelfragen oder Teilaspekten, die näher untersucht werden sollten. In der Vorbereitung und Durchführung einer Prüfung können Sie ganz oder in Auszügen auf zuvor hinterlegte Standardprüfungshandbücher zurückgreifen, diese gegebenenfalls prüfungsspezifisch ändern und ergänzen oder auch neu erstellen.

Im Prüfungshandbuch können Inhalt und Struktur der Prüfung als Checklisten vorgegeben oder auch erst während der Prüfung definiert und strukturiert werden. Arbeitspapiere oder sonstige Informationen können in jeglichem Format (MS Word, MS Excel, pdf usw.) in audimexEE importiert und strukturiert abgelegt werden, zum Beispiel in der Wissensbasis oder als Anhang zu einer Prüfung.

### 2.1.2.2 Prüfungsankündigung

Auf Basis einer Dokumentenvorlage in MS Word kann auch eine Prüfungsankündigung generiert werden, in die relevante Prüfungsstammdaten automatisch übernommen werden. Der Dokumententext kann in der Dokumentenvorlage stark standardisiert sein. In der aus einer Dokumentenvorlage erstellten Prüfungsankündigung können jegliche Änderung in MS Word vorgenommen werden und individuelle Texte eingegeben werden.

### 2.1.2.3 Prüfungsdurchführung

Sofern Sie die Prüfungsinhalte in der Vorbereitung bereits festgelegt haben, können diese nun strukturiert bearbeitet werden. Die Ergebnisse können auf der Ebene von einzelnen Prüfungshandlungen lückenlos dokumentiert und bewertet werden. Feststellungen und Maßnahmenempfehlungen mit ihrer Klassifizierung erfassen Sie zusammen mit den Verantwortlichen für die Umsetzung auf einer zentralen Maske in audimexEE. Optional kann durch einen Review-Prozess mit Anmerkungen (Review-Notes) die Qualität der Dokumentation sichergestellt werden. Alternativ kann die Erfassung von Feststellungen und Maßnahmen auch offline in einem speziellen MS Word-Formular erfolgen. Die Daten können dann anschließend ins System importiert werden. Arbeitspapiere können in die Prüfhandlungen oder Feststellungen importiert und abgelegt werden. Des Weiteren können Referenzierungen und Links zwischen Prüfhandlungen, Feststellungen und Dokumenten erstellt werden.

### 2.1.3 Berichterstattung

Prüfungsdokumente wie Feststellungs- bzw. Maßnahmenauflistungen und Revisionsberichte können direkt aus audimexEE erstellt werden. Hierfür werden benutzerdefinierte MS Word-Vorlagen erstellt, die bei Abruf mit den entsprechenden Datenbankanhalten gefüllt werden. So entsteht ein Standard MS Word-Dokument, das Ihrem Corporate Design entspricht und wie gewohnt weiter bearbeitet werden kann. Lästige Formatierungsarbeit in MS Word kann dabei komplett entfallen.

Unterjährige Planung

Die umfassende Integration von MS Office erlaubt es, dass Prüfungsberichte in MS Word generiert werden, indem ausgewählte Prüfungsstammdaten, Prüfungsergebnisse, aber auch bestimmte Textabschnitte (z. B. gesetzliche Grundlagen) automatisch in den MS Word-Bericht übernommen werden. Es kann ein beliebiger softwarebasierter Workflow mit internen Freigaben des Berichts definiert werden. Der anschließende Berichtsversand an Personen aus dem geprüften Bereich kann aus dem System erfolgen.

## 2.1.4 Überwachung der Maßnahmenumsetzung

Die integrierte Termin- und Wiedervorlagenverwaltung stellt eine lückenlose Überwachung der Maßnahmenumsetzung sicher. Die Umsetzungsdokumentation der Geprüften oder ihrer Stellvertreter im System gewährleistet eine lückenlose Nachvollziehbarkeit der Maßnahmenbearbeitung. Sie werden automatisch an Termine und fällige Maßnahmen erinnert. Darüber hinaus kann anhand Ihrer Anforderungen ein Eskalationsprozess definiert werden. Durch Standard-Auswertungen mit individuellen Auswahlkriterien erhalten Sie zuverlässige Antworten auf Fragen wie: „Zeige mir alle offenen und fälligen Maßnahmen der Organisationseinheit, die mindestens den Schweregrad ‚schwierig‘ haben.“ Benutzerdefinierte Berichte ermöglichen Ihnen sofortige Einsicht in jede in audimexEE gespeicherte Information. Das regelmäßige Reporting kann somit von Ihnen selbst individuell auf Ihren Bedarf zugeschnitten werden. Die verantwortlichen Fachbereiche können online eingebunden werden und somit Stellungnahmen direkt in audimexEE eintragen. Der Verantwortliche in der Revision wird dann aktiv durch eine Systemmeldung oder auch per E-Mail benachrichtigt. Auch hier ist ein konfigurierbarer Workflow zur Freigabe von Stellungnahmen hinterlegt. Die Revision kann ursprüngliche Umsetzungstermine ändern und nachvollziehbar begründen. Die ursprünglichen Termine können aufgerufen werden.

audimexEE unterstützt Follow-Up-Prüfungen. Das sind Prüfungen, in die Maßnahmen aus Vorprüfungen übernommen (kopiert) werden und dort kontrolliert und bearbeitet werden können. Ebenfalls können neue Maßnahmen hinzugefügt werden.

## 2.1.5 Auswertungsmöglichkeiten und Reportfunktionen

Die Inhalte der zentralen Datenhaltung sind stets aktuell, aussagekräftig und lückenlos. So erhalten Sie die geforderten Informationen immer auf dem neuesten Stand ohne Wenn und Aber. audimexEE bietet Ihnen ein breites Spektrum an Analyseinstrumentarien. Die zentrale Datenhaltung bringt den Vorteil mit sich, dass prinzipiell der Zugriff auf alle aktuellen und historischen Daten im System möglich ist. audimexEE bietet Auswertungsmöglichkeiten (Berichte) im gesamten Revisionsprozess, die in gängige Dateiformate (MS Excel, pdf) exportiert werden können. Sie können den Betrachtungsbereich durch Filtern, Sortieren und Gruppieren nach einer Vielzahl von Kriterien vorselektionieren. audimexEE lässt Sie leicht (ohne Programmierkenntnisse) eigene (dynamische) Reports nach Ihren Wünschen zusammenstellen. Hier können Sie aus einer Vielzahl von Optionen zur Berechnung und Darstellung wählen. Abfragen, die Sie regelmäßig mit gleichen individuellen Filtereinstellungen vornehmen wollen, können als Favoriten oder „meine Analysen“ gespeichert und immer wieder aufgerufen werden. Wenn Sie Berichte und Reports in individuell formatierter Form benötigen, können diese auch mit speziellen Standardprodukten wie zum Beispiel Jasper Reports oder Crystal Reports erstellt werden. Diese sind eng integriert, so dass Berichte direkt aus audimexEE aufgerufen werden können. Eine weitere Möglichkeit ist die Ausgabe in individuell formatierte MS Word-Vorlagen, was im Zusammenhang mit der Berichterstattung bereits beschrieben wurde. Siehe 2.1.3 Berichterstattung.

Action No.	Recommendation	Deadline	Auditee	Recent Responses
<b>2012-001, Beschaffung und Bezahlung, Muster GmbH</b>				
Bei 12 (€ 1.470.000) von 25 der von Oktober bis Dezember 2010 überprüften Lieferantenrechnungen fehlen die Einkaufsvoraussetzungen., Einkaufsvoraussetzungen zu Lieferantenrechnungen fehlen				
001-001	Einkaufsvoraussetzungen müssen vor der Bezahlung der Lieferantenrechnungen erfüllt sein	25.05.2012	Geprüfte, Gerda	
<b>2012-002, Debitoren, Muster GmbH</b>				
Forderungen sind nicht mit Einkaufsbedingungen konform., Forderungen nicht konform				
002-001	Forderungen bezüglich Einkaufsbedingungen überarbeiten.	27.08.2012	Geprüfte, Gerda	05.10.2012; Geprüfte; Einkaufsbedingungen müssen angepasst werden., 07.09.2012; Manager; Wir bitten um Stellungnahme.
<b>2012-003, Datenschutz, Muster GmbH</b>				
Eine Statistik zu Krankheitstagen wurde unzureichend anonymisiert., Anonymisierung Krankheitsstatistik				
003-001	Prozess bei Erstellung von Statistiken zu Fehltagen von Mitarbeitern grundlegend bearbeiten.	28.10.2012	Geprüfte, Gerda	04.02.2013; Manager; Wiederholte Bitte um Statusaktualisierung., 02.11.2012; Manager; Bitte um Status Update.
<b>Unzureichender Zugangsschutz beim Kundenportal im Intranet, Zugangsschutz Kundenportal</b>				
001-001	Zugangsschutz zum Kundenportal verbessern.	31.05.2013	Geprüfte, Gerda	03.09.2013; Manager; Bitte um dringende Statusaktualisierung., 04.03.2013; Manager; Terminverlängerung genehmigt., 25.02.2013; Geprüfte; Umsetzung erweist sich als schwierig Brauchen noch mehr Zeit.

Das Durchführen bestimmter Auswertungen kann an Berechtigungen (z. B. nur Leiter Revision) geknüpft werden. Für die Steuerung der Revisionsabteilung steigt die Beliebtheit von KPI's, die möglichst in verschiedenen Diagrammen angezeigt werden. In audimexEE können Ihre individuellen KPI's eingestellt werden, die aus Datenbankabfragen und aber auch aus beliebigen Berechnungen erstellt werden können. KPI's sind auf einem Zeitstrahl definiert und werden als historische Daten gespeichert.

## 2.2 Weitere Anforderungen an eine Revisionssoftware

### 2.2.1 Zeitplan und -erfassung

audimexEE unterstützt nicht nur den Revisionsprozess an sich, sondern bietet eine Reihe von Funktionalitäten im Bereich der Arbeitsorganisation und Kommunikation. Hierzu zählt eine voll integrierte Zeiterfassung mit der Möglichkeit zur prüfungsbezogenen Buchung und somit zum Abgleich mit der Planung. Ergänzt wird die Zeiterfassung durch eine Urlaubs- und Abwesenheitsverwaltung (zum Beispiel Seminare) mit entsprechenden Kalenderansichten.

Die Erfassung von Aufwänden ermöglicht die Optimierung der Planung durch Ausnutzen der so gewonnenen statistischen Daten früherer Prüfungen. Darüber hinaus werden Arten von Tätigkeiten innerhalb der Revision, wie beispielsweise der administrative Overhead von Prüfungen, quantifiziert und darstellbar.

In audimexEE integrierte Soll/Ist-Analysen ermöglichen einen jederzeit aktuellen Ist-Stand dem ursprünglichen Jahresplan gegenüberzustellen. Ein einfacher Klick auf eine Standardauswertung erlaubt Ihnen eine umfassende Einsicht in den aktuellen Bearbeitungsstand und informiert Sie über eventuelle Abweichungen von Meilensteinen.

### 2.2.2 Dokumentenmanagement

audimexEE verfügt über ein eigenes Dokumentenmanagement. Sämtliche Dateien können Sie strukturiert in der Wissensbasis oder auch dezentral als Dateianhang, z. B. bei der Risikobewertung, bei Prüfungshandbüchern, Prüffeldern, Prüfungen, Feststellungen, Maßnahmen oder Stellungnahmen ablegen.

audimexEE kennzeichnet prinzipiell die zentrale Datenhaltung in der audimexEE Datenbank. Dies gilt auch für sämtliche in audimexEE gespeicherte Dateien. Hierzu zählt die (generierte) Prüfungsdokumentation in MS Word, aber auch Dateien in beliebigen weiteren Formaten wie zum Beispiel MS Excel, MS PowerPoint, pdf oder gif. Sämtliche Dokumententypen können in einen konfigurierbaren Freigabeprozess eingebunden, automatisch versioniert und schreibgeschützt archiviert werden. Eine Volltextsuche über alle in audimexEE gespeicherten Dokumente vereinfacht die Recherche wesentlich.

#### 2.2.2.1 Systemintegrierte Freigabeprozesse

Sämtliche Dokumententypen können in einen konfigurierbaren Freigabeprozess eingebunden werden. Die freizugehenden Dokumente können von der Revisionsleitung flexibel festgelegt werden und sind leicht zu pflegen.

### 2.2.3 Wissensmanagement

In der nach frei konfigurierbaren Kriterien hierarchisch strukturierbaren Wissensbasis können Informationen zentral abgelegt werden. Vormerkakten für zukünftige Prüfungen können direkt bei den Prüfbereichen hinterlegt werden.

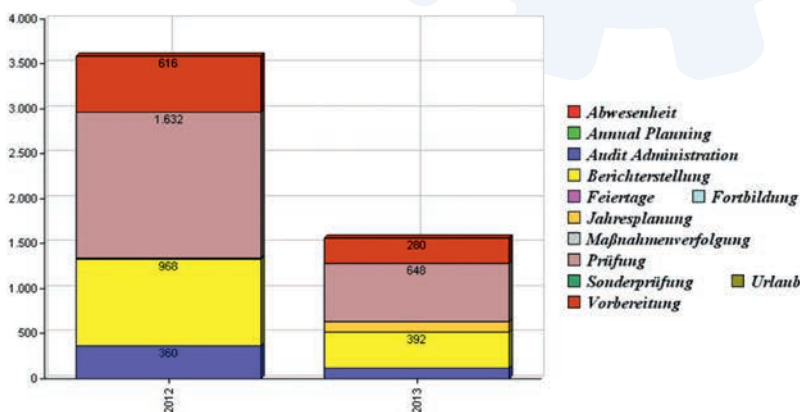
### 2.2.4 Zugriffsberechtigungen

Es sind revisionstypische Standard-Nutzerprofile für die Funktionen Revisionsleiter, Prüfungsleiter, Prüfer und Geprüfte hinterlegt. Individuelle Nutzerprofile können angelegt und die Standard-Nutzerprofile angepasst werden. Geprüfte werden in die Maßnahmenverfolgung eingebunden und können dort Stellungnahmen abgeben.

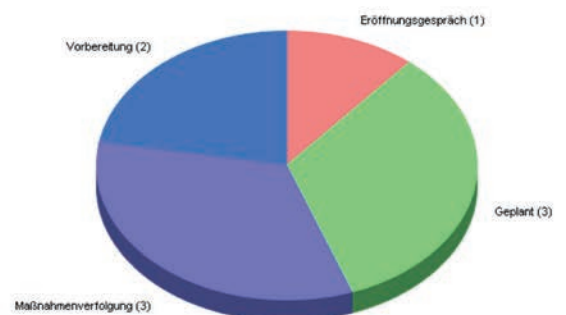
#### 2.2.4.1 Mandantenfähigkeit

Es können mehrere Mandanten angelegt werden.

- Für jeden Mandanten kann eine eigene risikoorientierte Prüfungsplanung erfolgen.
- Für jeden Mandanten können eigene Berichtsmuster verwendet werden.



KPI-Beispiele aus dem audimex Portal (Zeiterfassung, Prüfungsstatus)



## audimex ag

Als Entwickler und Anbieter komplexer Software für die Interne Revision und Compliance bietet die audimex ag ihren Kunden alles aus einer Hand. Von den Standorten Augsburg und Dreieich betreut das 1999 gegründete Unternehmen Kunden in allen Größen und in allen Industriebereichen. Die Tätigkeiten reichen dabei von der Entwicklung der Softwarelösungen für die Interne Revision und Compliance, über den Support des Endbenutzers bis hin zur technischen Unterstützung nach der Implementierung.

### **Augsburg:**

Stettenstraße 6, 86150 Augsburg  
Tel.: +49 821 / 319876-0  
Fax: +49 821 / 319876-80

### **Dreieich:**

Am Taubhaus 18, 63303 Dreieich  
Tel.: +49 6103 / 571698-0  
Fax: +49 6103 / 571698-80

E-Mail: [info@audimex.com](mailto:info@audimex.com)

